

# Pünktlichkeit des SPNV in Schleswig-Holstein

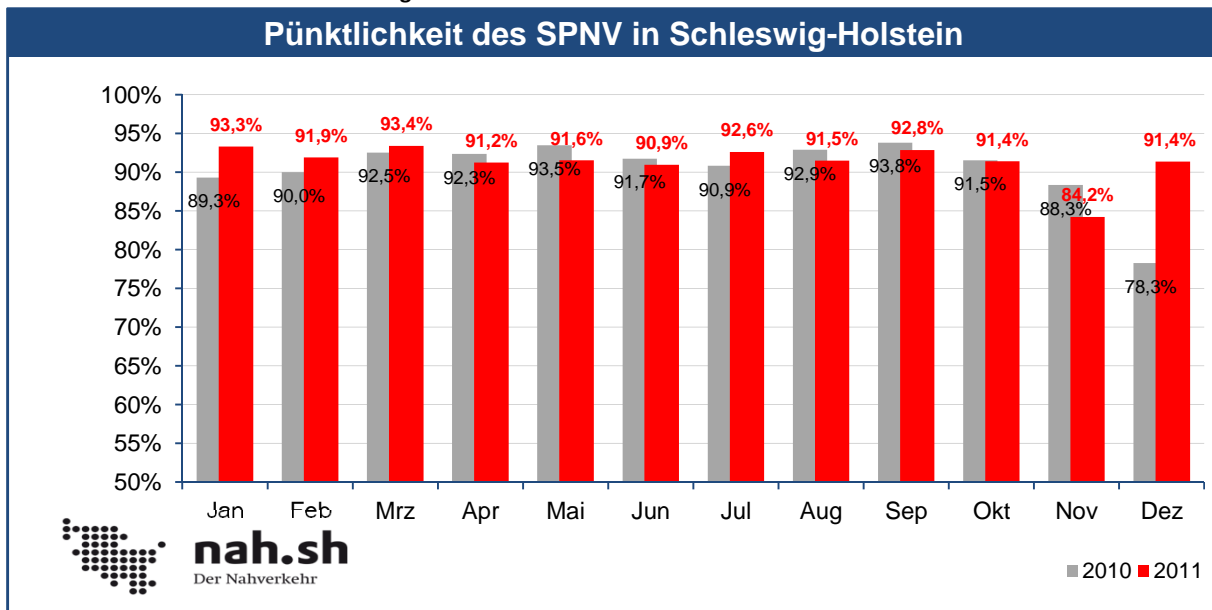


## Pünktlichkeit nach Teilnetzen 2011

Teilnetz	Jan	Feb	Mrz	Apr	Mai	Jun	Jul	Aug	Sep	Okt	Nov	Dez
West (NOB)	93,0%	90,8%	93,8%	87,8%	86,1%	86,9%	89,9%	91,9%	90,4%	90,5%	80,4%	91,3%
Nord (NOB)	94,6%	92,4%	94,0%	95,8%	95,6%	94,6%	95,1%	90,2%	95,3%	95,9%	91,0%	90,5%
Nord (RB SH)	91,2%	92,6%	93,3%	91,2%	90,9%	86,2%	93,2%	95,0%	92,3%	92,7%	82,4%	95,0%
Ost (RB SH)	93,3%	93,7%	94,7%	90,4%	92,7%	90,0%	91,2%	89,1%	91,5%	89,5%	85,8%	92,3%
M.-V. (DB)	83,6%	85,6%	89,3%	88,1%	84,6%	81,5%	68,7%	73,9%	69,6%	62,1%	65,0%	76,2%
Mitte (RB SH)	91,4%	87,0%	89,8%	91,5%	91,0%	92,5%	95,2%	91,7%	94,3%	90,8%	78,7%	88,9%
SHE (RB SH)	86,4%	79,5%	81,8%	79,0%	85,2%	90,5%	92,1%	82,5%	88,2%	82,3%	56,3%	61,8%
Nord (SHB)	98,8%	98,5%	98,4%	99,5%	97,8%	98,1%	99,6%	98,7%	99,0%	97,5%	96,6%	98,6%
Nord (NBE)	98,2%	99,1%	98,3%	98,8%	97,5%	96,2%	98,7%	97,4%	96,2%	97,3%	96,8%	98,4%
AKN	98,4%	98,2%	97,0%	95,5%	94,9%	95,2%	92,9%	98,5%	98,2%	98,2%	97,5%	98,5%
Mittelwert <sup>1)</sup>	93,3%	91,9%	93,4%	91,2%	91,6%	90,9%	92,6%	91,5%	92,8%	91,4%	84,2%	91,4%

1) Gewichtet anhand der Zug-km je Teilnetz.

## Pünktlichkeit Gesamtnetz im Jahresvergleich



LVS Schleswig-Holstein Landesweite Verkehrsservicegesellschaft mbH  
 Kundendialog: 01805-710707 (14 ct/Min. aus dem dt. Festnetz, Mobilfunkpreis max. 42 ct/Min.)  
 www.nah.sh oder kundendialog@lvs-sh.de

Stand 23.01.12