

www.nah.sh



Wir **lüften** an allen Bushaltestellen und **reinigen Bahnen und Busse** regelmäßig und intensiver.



In den Bussen **trennen Scheiben** Fahrer*innenarbeitsplatz und Fahrgastraum.

Wir informieren über die Regeln.



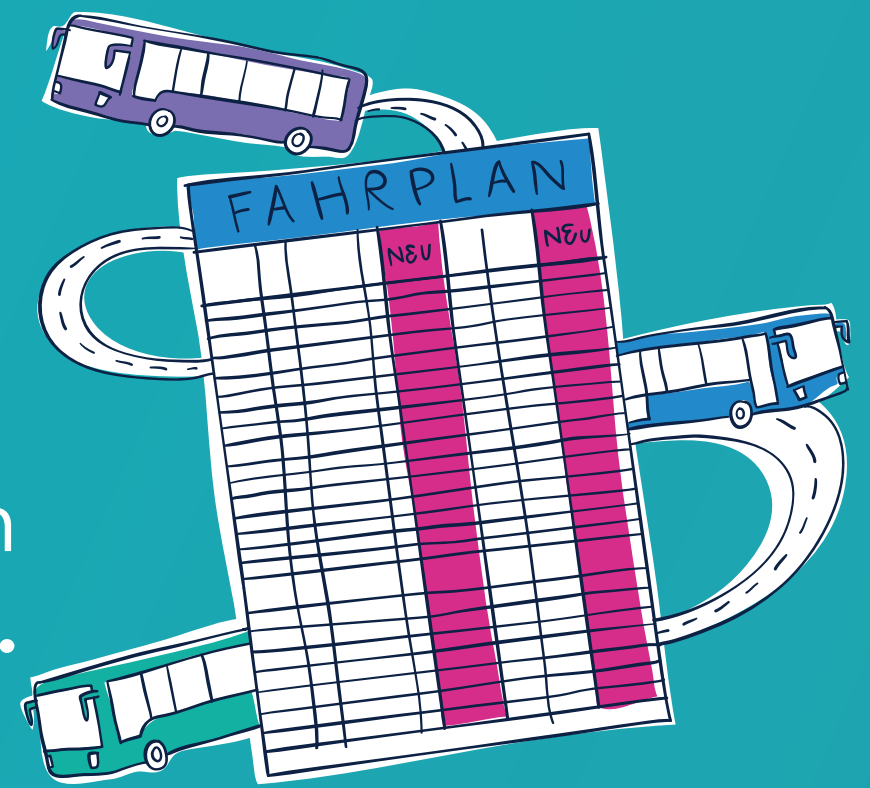
Das machen wir für euch

Gemeinsam gut ankommen



Wir nehmen **Fahrzeuge aus dem Betrieb**, wenn es Covid-19-Infektionsfälle gab.

Wenn möglich, bieten wir **zusätzliche Verbindungen** an, vor allem im Schülerverkehr.



Schleswig-Holstein
Der echte Norden



NAH.SH
Der Nahverkehr