

**Gültig ab  
1. April 2026**



# Lohnt sich: das Jobticket von NAH.SH



**NAH.SH**

Der Nahverkehr

**Schleswig-Holstein. Der echte Norden.**

# So günstig war Pendeln noch nie.

**Wir sponsern den Arbeitsweg:** Mit dem Jobticket von NAH.SH sind Beschäftigte so günstig, bequem und nachhaltig unterwegs wie nie zuvor. Das lohnt sich für Arbeitgeber und Beschäftigte. Und für die Umwelt. Auch als Deutschland-Jobticket erhältlich!

- **Doppelt sparen:** Arbeitgeber-Zuschuss plus NAH.SH-Rabatt.
- **Einmalig günstig:** Ersparnis von mindestens 18,90 Euro - jeden Monat.
- **Zwei Varianten zur Wahl:** das NAH.SH-Jobticket für Strecken in der Stadt, das Deutschland-Jobticket für ganz Deutschland.
- **Steuervorteile nutzen:** Mit dem Jobticket sparen Arbeitgeber und Beschäftigte Steuern und Sozialabgaben.
- **Gut für die Umwelt:** aktiver Beitrag zum Klima- und Umweltschutz.
- **Homeoffice-geeignet:** lohnt sich auch, wenn ab und an von zu Hause aus gearbeitet wird.



# Rabatte

## Zuschuss + Rabatt = Ersparnis.

Für ganz Deutschland: Deutschland-Jobticket	Rabattstufe 1	Rabattstufe 2
Monatlicher Zuschuss Arbeitgeber	ab 15,75 Euro	ab 30 Euro
Monatlicher Rabatt NAH.SH	3,15 Euro	3,15 Euro
<b>Monatliche Ersparnis* für die Beschäftigten</b>	<b>mindestens 18,90 Euro</b>	<b>mindestens 33,15 Euro</b>

Für kurze Strecken: NAH.SH-Jobticket	Rabattstufe 1	Rabattstufe 2
Monatlicher Zuschuss Arbeitgeber	ab 15,75 Euro	ab 30 Euro
Monatlicher Rabatt NAH.SH	10 Euro	20 Euro
<b>Monatliche Ersparnis** für die Beschäftigten</b>	<b>mindestens 25,75 Euro</b>	<b>mindestens 50 Euro</b>

**Extra-Bonus:** Nur das NAH.SH-Jobticket wird am Wochenende zum Familienticket: Ein Erwachsener und drei Kinder bis einschließlich 14 Jahre fahren kostenlos mit. Gilt nicht für das Jobticket Azubi und nicht für das Deutschland-Jobticket.

### Preisbeispiele (Stand 01.04.2026):

Jobticket	Endpreise (in Euro) für Beschäftigte pro Monat	
	Rabattstufe 1	Rabattstufe 2
Deutschland-Jobticket	44,10	29,85
NAH.SH-Jobticket Kiel	41,75	17,50
NAH.SH-Jobticket Stadt Lübeck	41,75	17,50
NAH.SH-Jobticket Flensburg	44,25	20,00
NAH.SH-Jobticket Neumünster	22,25	0,00

\* Im Vergleich zum Deutschlandticket für 63 Euro.

\*\* Im Vergleich zur Monatskarte im Abo, Auszubildende erhalten den Rabatt auf den Preis der Schülermonatskarte im Abo.

# Lohnt sich. Für Beschäftigte.

**Für Beschäftigte ist das Jobticket von NAH.SH deshalb so günstig, weil sie gleich doppelt sparen:** durch einen monatlichen Arbeitgeber-Zuschuss und den zusätzlichen Rabatt von NAH.SH.



## Monatliche Ersparnis

Der Arbeitgeber legt die Höhe seines Zuschusses fest – wir geben den NAH.SH-Rabatt dazu. So sparen Beschäftigte monatlich mindestens 18,90 Euro.



## Entspannter Weg zur Arbeit

Pendlerstaus und lästiges Einparken können Beschäftigte mit dem Jobticket vergessen.



## Gut für die Umwelt

Wenn Beschäftigte regelmäßig den Nahverkehr für ihren Arbeitsweg nutzen, leisten sie einen aktiven Beitrag zum Klima- und Umweltschutz.



## Jederzeit nutzbar

Das Jobticket gilt rund um die Uhr. Es lohnt sich schon bei wenigen Fahrten, sogar bei Homeoffice-Vereinbarungen – und kann auch in der Freizeit genutzt werden.



## Familienfreundlich

Kinder unter 6 Jahren fahren jederzeit kostenlos mit. Gilt nicht für das Jobticket Azubi.

# Lohnt sich. Für Arbeitgeber.

**Seinen Beschäftigten das Jobticket von NAH.SH zu ermöglichen**, ist ein sinnvolles, nachhaltiges und gewinnbringendes Investment – für das eigene Unternehmen, für die Menschen, die dort arbeiten, und für unseren Planeten.



## Schärft das Arbeitgeber-Profil

Bewerber\*innen und Beschäftigten gefällt das: steuerbegünstigte Sozialleistung, Geste der Wertschätzung und ein aktiver Beitrag zum Klimaschutz.



## Gut für das Betriebsklima

Jobticket-Nutzer\*innen kommen ganz entspannt mit Bahn und Bus zur Arbeit.



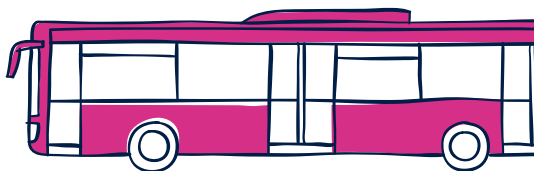
## Verbessert die Umweltbilanz

Je mehr Menschen regelmäßig den Nahverkehr für ihren Arbeitsweg nutzen, desto besser für unseren Planeten.



## Keine versteckten Kosten

Ab einem Mindestbetrag von 15,75 Euro kann die Höhe des Arbeitgeber-Zuschusses frei bestimmt werden – und ist sozialabgabenfrei. Es gibt keine weiteren Gebühren.



# Lohnt sich. Für alle Strecken.



**Wir bieten zwei Varianten des Jobtickets zur Wahl an.** So ist für alle das passende Angebot dabei.

## **Für ganz Deutschland: Deutschland-Jobticket**

Mit dem Deutschland-Jobticket von NAH.SH sind Beschäftigte rund um die Uhr deutschlandweit im Nahverkehr mobil mit Bahn, Bus, Tram, U-Bahn, S-Bahn und inbegriffenen Fähren.

## **Für Strecken in der Stadt: NAH.SH-Jobticket**

Das regionale NAH.SH-Jobticket gilt für alle Fahrten mit dem Nahverkehr in der Stadt und ist besonders günstig.

**Extra-Bonus:** Nur das regionale NAH.SH-Jobticket wird am Wochenende zum Familienticket für die Stadt: Ein Erwachsener und drei Kinder bis einschließlich 14 Jahre fahren kostenlos mit. Gilt nicht für das Jobticket Azubi und nicht für das Deutschland-Jobticket.



# Der Weg zum NAH.SH-Jobticket. So einfach geht's.



**Bevor Beschäftigte das Jobticket nutzen können, schließt der Arbeitgeber einen Rahmenvertrag ab. **Praktisch:**** Der Rahmenvertrag ist für alle Arbeitgeber offen, Unternehmen, Verwaltungen, Behörden und Institutionen.

### 01. Rahmenvertragsabschluss durch den Arbeitgeber

Der Arbeitgeber schließt den Rahmenvertrag zum Jobticket mit dem Vertriebspartner ab. Darin werden unter anderem die Höhe des Arbeitgeber-Zuschusses und der Zahlungsweg festgelegt. Unser Jobticket-Team begleitet hierbei als zentraler Ansprechpartner.

---

### 02. Bestellung durch die Beschäftigten

Nach Abschluss des Rahmenvertrages können die Beschäftigten ihr persönliches Jobticket bestellen. Dabei entscheiden sie selbst, ob sie das Deutschland-Jobticket oder das NAH.SH-Jobticket für Strecken in der Stadt nehmen.

---

### 03. Erhalt des Jobtickets

Die Jobtickets senden wir als praktisches Handy-Ticket direkt an die Beschäftigten.

---

### 04. Bezahlung des Jobtickets

Die zu zahlenden Beträge werden monatlich von den vereinbarten Konten abgebucht.

# Haben Sie Fragen?

**Dann wenden Sie sich bitte an den**

## **NAH.SH-Kundendialog**

T. 0431.660 19 449

kundendialog@nah.sh

**Als Arbeitgeber wenden Sie sich bitte an unser**

## **Jobticket-Team**

der SWN Verkehr GmbH

(Stadtwerke Neumünster)

T. 04321.202 22 44

nah.sh-jobticket@swn.net

**Informationen rund um das Jobticket und  
Antworten auf die häufigsten Fragen finden  
Sie online auf: [nah.sh/jobticket](https://nah.sh/jobticket)**



# NAH.SH

Der Nahverkehr