

[www.nah.sh/sofeti](http://www.nah.sh/sofeti)

Tolle Rabatte bei  
rund 40 Partnern

Foto: [www.istockphoto.com/bojanstory](http://www.istockphoto.com/bojanstory)



# Das Sommer- ferienticket 2023

Sechs Wochen mit Bahn und Bus durch  
Schleswig-Holstein und nach Hamburg

*Gemeinschaft erleben*  
jugendherberge.de 



**NAH.SH**

Schleswig-Holstein. Der echte Norden.



## Das Sommerferienticket

Mobil sein mit Bussen und Bahnen ist für junge Menschen in den Sommerferien besonders günstig – mit dem Sommerferienticket. Sechs Wochen, ganz Schleswig-Holstein, der gesamte Nahverkehr für nur 44 Euro. Außerdem bieten rund 40 Kooperationspartner attraktive Vergünstigungen. Das Sommerferienticket ist bei allen Verkehrsunternehmen in Schleswig-Holstein erhältlich: an Fahrkartenautomaten und Verkaufsstellen, außerhalb der Stadtverkehre von Kiel, Flensburg und Neumünster auch im Bus.

## Die Tarifbestimmungen

**Das Sommerferienticket können alle nutzen, die im Jahr 2004 oder später geboren wurden. Das Sommerferienticket gilt:**

- vom 15. Juli bis einschließlich 27. August 2023,
- in allen Zügen des Nahverkehrs (RE, RB, NBE, AKN, erixx, neg, Arriva) für die 2. Klasse in Schleswig-Holstein sowie bis Hamburg-Altona bzw. Hamburg Hbf und Tønder St. (Dänemark) und
- in allen Linienbussen des Nahverkehrs in ganz Schleswig-Holstein, ausgenommen in Fernbuslinien und Flughafenbussen,
- auch im Busverkehr auf den Nordseeinseln Sylt, Föhr und Amrum, jedoch nicht im Fährverkehr zu den Inseln.

## Gültigkeit in Hamburg

Gilt im Tarifbereich „Hamburg AB“ (Ringe A und B) des Hamburger Verkehrsverbundes (hvv) in den Zügen des Nahverkehrs (RE, RB, NBE, AKN) auf den Linien:

- RE1 Hamburg – Büchen
- RE6/RE60 Hamburg – Westerland (Sylt)
- RB61/RB71 Hamburg – Itzehoe/Wrist
- RE7/RE70 Hamburg – Kiel/Flensburg
- RE8/RE80 Hamburg – Bad Oldesloe – Lübeck
- RB81 Hamburg – Bad Oldesloe
- A1 Hamburg-Eidelstedt – Kaltenkirchen – Neumünster
- A2 Norderstedt Mitte – Ulzburg Süd (– Kaltenkirchen)

**Für alle anderen hvv-Verkehrsmittel im Tarifbereich „Hamburg AB“ gibt es eine vergünstigte Zusatzkarte:**

- Montag bis Freitag ab 9 Uhr, Samstag und Sonntag ganztägig gilt die Einzelkarte Erwachsener für den Tarifbereich „Hamburg AB“ zum Preis von 3,60 Euro als Tageskarte.
- Kinder von 6 bis 14 Jahre nutzen die Ganztageskarte Kind für 2,50 Euro.

Die Karten sind im hvv an allen Automaten und im Bus erhältlich.







### Gut zu wissen:

- Bei der Kieler Fördeschiffahrt (Schlepp- und Fährgesellschaft Kiel mbH – SFK) ist zusätzlich je Fahrt eine Einzel- oder 4er-Karte Kind zuzüglich Bordzuschlag zu lösen. Alternativ gibt es eine Ergänzungskarte für die gesamten Sommerferien zum Preis von 8 Euro inklusive Bordzuschlag. Sie ist bei allen Vorverkaufsstellen der SFK erhältlich.
- Das Sommerferienticket ist nicht übertragbar.
- Keine Rückgabe, Erstattung, Umtausch.
- Bei allen Fahrten ist ein Altersnachweis (ab dem 16. Lebensjahr ein amtlicher Lichtbildausweis) mitzuführen.
- Das Ticket darf nicht laminiert oder eingeschweißt werden.

**Tipp:** Die beste Verbindung zu allen Zielen finden mit der Fahrplanauskunft unter [www.nah.sh](http://www.nah.sh) oder der NAH.SH-App für iOS und Android.

## Mach, was du willst - mit dem Sommerferienticket 2023

### Kooperationspartner und Vergünstigungen:

-  Bahnhof  Haltestelle (Liniennummern), Fähre (F1, F2)
-  Reduzierter Preis mit dem Sommerferienticket 2023
-  Erleben  Aktiv sein  Entdecken

Alle Vergünstigungen sind nicht mit anderen Aktionen kombinierbar.

#### 1 Steinzeitpark Dithmarschen in Albersdorf

[www.steinzeitpark-dithmarschen.de](http://www.steinzeitpark-dithmarschen.de)

 **4 Euro**, maximal 2 Personen

 Albersdorf  Albersdorf, Bahnhof (2501, 2503)

#### 2 Natur-Hochseilgarten Altenhof bei Eckernförde

[www.hochseilgarten-eckernfoerde.de](http://www.hochseilgarten-eckernfoerde.de)

 **18 Euro**: ab 13 Jahren (einmalig)

 Eckernförde  Altenhof, Alter Bahnhof (736, 746)

#### 3 Noctalis - Fledermaus Erlebnisausstellung

[www.noctalis.de](http://www.noctalis.de)

 **7 Euro**: bis 14 Jahre, **8 Euro**: ab 15 Jahren  Bad Segeberg

 Bhf. Bad Segeberg, ZOB (410, 7550, 7600, 7650)

#### 4 Eisenkunstguss Museum Büdelsdorf

[www.landesmuseen.sh](http://www.landesmuseen.sh)

 **3 Euro**

 Büdelsdorf, Carlshütte (10, 11, 700, 735)

#### 5 Museum Eckernförde

[www.museum-eckernfoerde.de](http://www.museum-eckernfoerde.de)

 **Freier Eintritt** (außer kostenpflichtige Sonderveranstaltungen)

 Eckernförde  Eckernförde, Bahnhof/ZOB (700, 710, 711, 720)



Foto: Steinzeitpark Dithmarschen

#### 6 Industriemuseum Elmshorn

[www.industriemuseum-elmshorn.de](http://www.industriemuseum-elmshorn.de)

 **Freier Eintritt**

 Elmshorn  Bhf. Elmshorn (ZOB) (489, 6533, 6534)

#### 7 Tierpark Gettorf

[www.tierparkgettorf.de](http://www.tierparkgettorf.de)

 **9 Euro**: 2 bis 17 Jahre, **12 Euro**: ab 18 Jahren

 Gettorf  Gettorf, Tierpark (742); Gettorf, Meierhof (730)

#### 8 Zoo Arche Noah, Grömitz

[www.zoo-arche-noah.de](http://www.zoo-arche-noah.de)

 **6 Euro**: bis 15 Jahre, **9 Euro**: ab 16 Jahren

 Neustadt  Grömitz, Brookgang (550)

#### 9 Freilichtmuseum Ostfelder Bauernhaus, Husum

[www.museumsverbund-nordfriesland.de](http://www.museumsverbund-nordfriesland.de)

 **Freier Eintritt**

 Husum  Husumhus (140)

#### 10 Nordfriesland Museum. Nissenhaus Husum

[www.museumsverbund-nordfriesland.de](http://www.museumsverbund-nordfriesland.de)

 **Freier Eintritt**

 Husum  Husum, ZOB (1,120)

#### 11 Schloss vor Husum

[www.museumsverbund-nordfriesland.de](http://www.museumsverbund-nordfriesland.de)

 **Freier Eintritt**

 Husum  Husum, Schloss (120)



Foto: Schloss vor Husum. © iStockphoto.com



Foto: Natur-Hochseilgarten Altmühlhof bei Eckernförde



Foto: Holsten-Therme - ErlebnisBad™

### 12 Theodor-Storm-Haus, Husum 🔍

[www.storm-gesellschaft.de](http://www.storm-gesellschaft.de)

€ 2 Euro

Husum Husum, Hafen (1,120)

### 13 HolstenTherme, Kaltenkirchen 🚿

[www.holstentherme.de](http://www.holstentherme.de)

€ 20 Prozent Rabatt auf die Tageskarten ErlebnisBad und SaunaWelt inkl. ErlebnisBad für den Inhaber und bis zu zwei Begleitpersonen

Kaltenkirchen, Holstentherme

### 14 Aquarium GEOMAR | Helmholtz-Zentrum für Ozeanforschung Kiel 🔍

[www.aquarium-kiel.de](http://www.aquarium-kiel.de) | [www.geomar.de](http://www.geomar.de)

€ Freier Eintritt

Kunsthalle (41, 42, 43); Schloßgarten (32, 61, 62); Reventloubrücke (F1, F2)

### 15 Kunsthalle zu Kiel 🔍

[www.kunsthalle-kiel.de](http://www.kunsthalle-kiel.de)

€ Freier Eintritt

Kunsthalle (41, 42); Schloßgarten (32, 61, 62); Reventloubrücke (F1, F2)

### 16 Computermuseum der Fachhochschule Kiel 🔍

[www.computermuseum-kiel.de](http://www.computermuseum-kiel.de)

€ 3 Euro

Fachhochschule (11); Dietrichsdorfer Brücke (F2)

### 17 Mediendom der Fachhochschule Kiel 🔍

[www.mediendom.de](http://www.mediendom.de) (Infos und Reservierung)

€ 2 Euro Rabatt auf den Eintrittspreis für Erwachsene (nur für reguläre Veranstaltungen)

Fachhochschule (11); Dietrichsdorfer Brücke (F2)

### 18 Marine-Ehrenmal Laboe 🔍

[www.deutscher-marinebund.de](http://www.deutscher-marinebund.de)

€ 6 Euro: für die Kombi-Karte Ehrenmal und U-Boot

Laboe, Am Ehrenmal (120); Laboe, Hafen (14, 102, F1)

### 19 Museumshof Lensahn, Landwirtschaftsmuseum in Lensahn 🔍

[www.museumshof-lensahn.de](http://www.museumshof-lensahn.de)

€ 1,50 Euro: von 4 bis 12 Jahre, 2,50 Euro: von 13 bis 17 Jahre, 5 Euro: ab 18 Jahren

Lensahn, Kirche (X85)

### 20 Lübecker Schwimmbäder 🚿

[www.luebecker-schwimmbaeder.de](http://www.luebecker-schwimmbaeder.de)

€ 1 Euro: für die Feibäder Moising und Schlutup

Lübeck, Hbf Pen Moor (7); Oberbüssauer Weg (11)

### 21 Museum für Natur und Umwelt, Lübeck 🔍

[www.museum-fuer-natur-und-umwelt.de](http://www.museum-fuer-natur-und-umwelt.de)

€ Freier Eintritt: unter 6 Jahren, 2 Euro: von 6 bis 18 Jahre

Fegefeuer (1, 2, 6, 7, 9, 15, 16, 8710, 8720)





Foto: Freibad Weising, Lübeck



Foto: SEA LIFE Deutschland GmbH © Dirk Eisermann

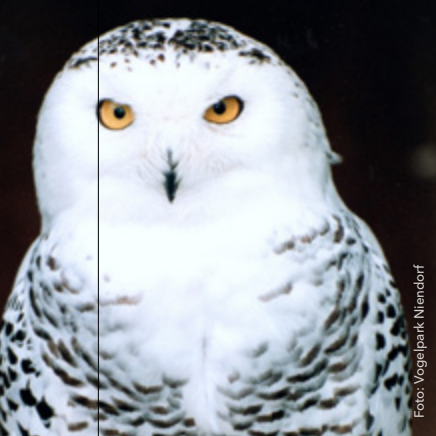


Foto: Vogelpark Niendorf



Foto: Tierpark Arche Warder, Sabine Vielmo

33 **Museum Landschaft Eiderstedt, St. Peter-Ording** 🔍

[www.museum-landschaft-eiderstedt.de](http://www.museum-landschaft-eiderstedt.de)

€ Freier Eintritt

📍 Bad St. Peter Süd 🏠 Bad St. Peter-Ording, Marktplatz (1, 2, 3)

34 **Gottorfer Globus und Barockgarten, Schleswig** 🌿 🔍

[www.landemuseen.sh](http://www.landemuseen.sh)

€ 3 Euro für Globus, Garten frei

📍 Schleswig 🏠 Schleswig, Schleihallenbrücke (1, 8, 720)

35 **Museumsinsel Schloss Gottorf, Schleswig** 🔍

[www.landemuseen.sh](http://www.landemuseen.sh)

€ 3 Euro

📍 Schleswig 🏠 Schleswig, Schleihallenbrücke (1, 8, 720)

36 **Wikinger Museum Haithabu, Busdorf bei Schleswig** 🌿 🔍

[www.landemuseen.sh](http://www.landemuseen.sh)

€ 3 Euro

📍 Schleswig 🏠 Haddeby (720)

37 **SEA LIFE Timmendorfer Strand** 🔍

[www.sealife.de](http://www.sealife.de)

€ Freier Eintritt: (Tageskarte) von 3 bis 14 Jahre, in Begleitung eines voll zahlenden Erwachsenen. Buchung nur online unter [www.sealife.de](http://www.sealife.de) mit Aktionscode „Sommerferienticket“. Bitte vor Ort Online-Ticket und Sommerferienticket vorzeigen.

📍 Timmendorfer Strand 🏠 Hotel Atlantis (40, 500)

38 **Vogelpark Niendorf, Timmendorfer Strand/Niendorf** 🌿 🔍

[www.vogelpark-niendorf.de](http://www.vogelpark-niendorf.de)

€ 5 Euro: bis 15 Jahre, 10 Euro: ab 16 Jahren

📍 Timmendorfer Strand 🏠 Niendorf, Vogelpark (40, 505)

39 **Nationalpark-Zentrum Multimar Wattforum, Tönning** 🔍

[www.multimar-wattforum.de](http://www.multimar-wattforum.de)

€ 4 Euro: von 4 bis 15 Jahre

📍 Tönning 🏠 Tönning, Friedrichstädter Chaussee (2614)

40 **Tierpark Arche Warder** 🌿 🔍

[www.arche-warder.de](http://www.arche-warder.de)

€ 5 Euro

🏠 Arche Warder (786); Langwedel, Denkmal (780)

**Deutsches Jugendherbergswerk, Landesverband Nordmark e.V.**

[www.nordmark.jugendherberge.de](http://www.nordmark.jugendherberge.de)

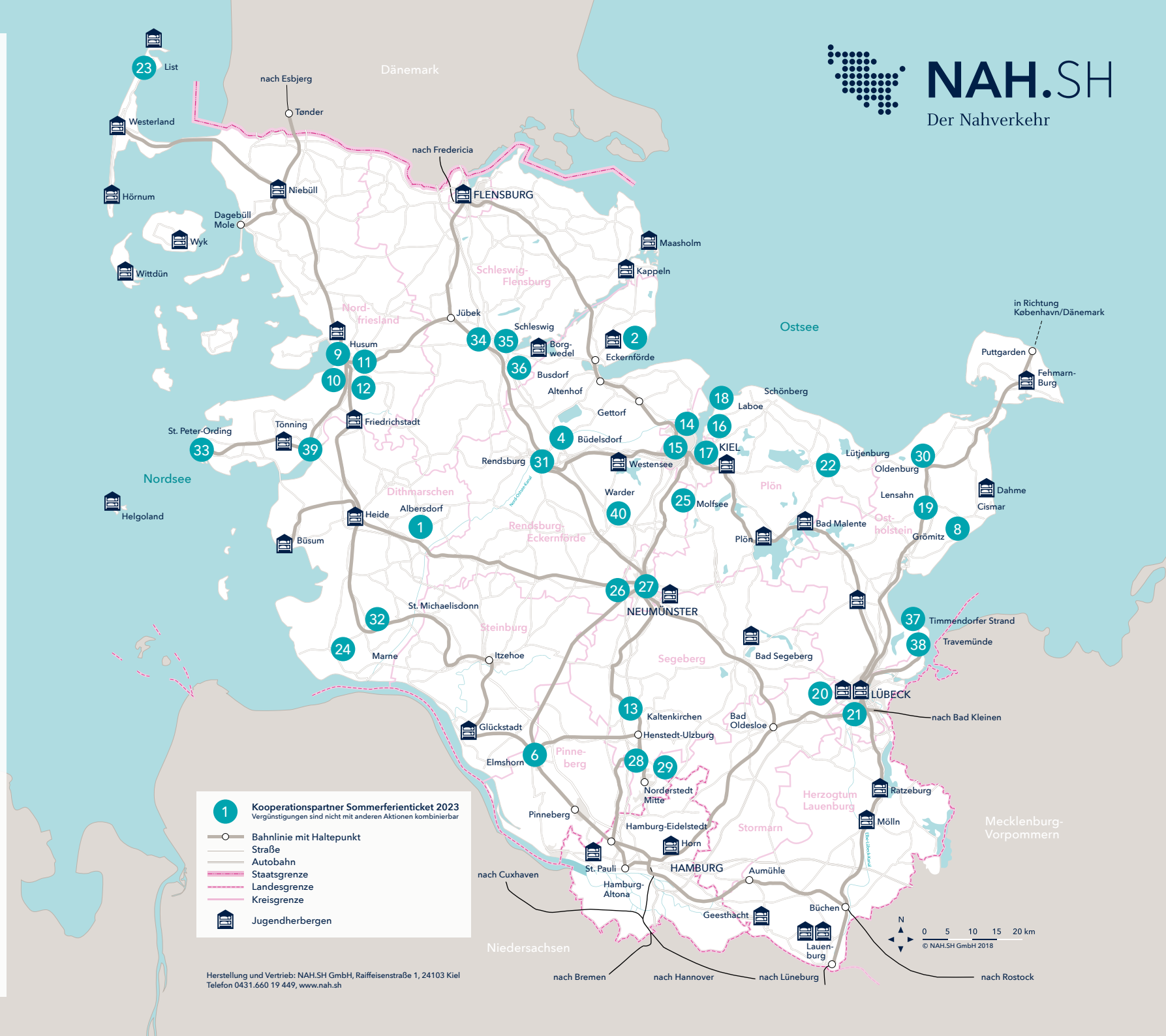
Inhaber\*innen des Sommerferientickets 2023 erhalten die Junior-Mitgliedskarte des DJH für das aktuelle Beitragsjahr kostenlos (Normalpreis 7 Euro). Die Karte öffnet die Türen in rund 400 deutschen und rund 3.000 Jugendherbergen in aller Welt. Den Gutschein hierfür gibt es beim Ticketkauf gratis dazu. Aktion gültig für Neumitglieder ab 14 Jahre.

# Kooperationspartner Sommerferienticket 2023

Vergünstigungen sind nicht mit anderen  
Aktionen kombinierbar

- 1 Steinzeitpark Dithmarschen in Albersdorf
- 2 Natur-Hochseilgarten Altenhof bei Eckernförde
- 3 Noctalis - Welt der Fledermäuse und Segeberger Höhle
- 4 Eisenkunstguss Museum Büdelsdorf
- 5 Museum Eckernförde
- 6 Industriemuseum Elmshorn
- 7 Tierpark Gettorf
- 8 Zoo Arche Noah, Grömitz
- 9 Freilichtmuseum Ostenfelder Bauernhaus, Husum
- 10 Nordfriesland Museum. Nissenhaus Husum
- 11 Schloss vor Husum
- 12 Theodor-Storm-Haus, Husum
- 13 HolstenTherme, Kaltenkirchen
- 14 Aquarium GEOMAR | Helmholtz-Zentrum für Ozeanforschung Kiel
- 15 Kunsthalle zu Kiel
- 16 Computermuseum der Fachhochschule Kiel
- 17 Mediendom der Fachhochschule Kiel
- 18 Marine-Ehrenmal Laboe
- 19 Museumshof Lensahn, Landwirtschaftsmuseum in Lensahn
- 20 Lübecker Schwimmbäder, Lübeck
- 21 Museum für Natur und Umwelt, Lübeck
- 22 Schleswig-Holsteinisches Eiszeitmuseum, Lütjenburg
- 23 Erlebniszentrum Naturgewalten Sylt, List/Sylt
- 24 Schwimmhalle Marne
- 25 Freilichtmuseum Molfsee
- 26 Tierpark Neumünster
- 27 Museum Tuch+Technik, Neumünster
- 28 Feuerwehrmuseum Schleswig-Holstein, Norderstedt
- 29 Stadtmuseum Norderstedt
- 30 Wallmuseum Oldenburg
- 31 Jüdisches Museum Rendsburg
- 32 Freibad St. Michaelisdonn
- 33 Museum Landschaft Eiderstedt, St. Peter-Ording
- 34 Gortorfer Globus & Barockgarten, Schleswig
- 35 Museumsinsel Schloss Gortorf, Schleswig
- 36 Wikinger Museum Hahthabu, Busdorf bei Schleswig
- 37 Sea Life Timmendorfer Strand
- 38 Vogelpark Niendorf, Timmendorfer Strand/Niendorf
- 39 Nationalpark-Zentrum Multimar Wattforum, Tönning
- 40 Tierpark Arche Warder

4 Deutsches Jugendherbergswerk, Landesverband Nordmark e.V.



**1 Kooperationspartner Sommerferienticket 2023**  
Vergünstigungen sind nicht mit anderen Aktionen kombinierbar

- Bahnlinie mit Haltepunkt
- Straße
- Autobahn
- Staatsgrenze
- Landesgrenze
- Kreisgrenze
- Jugendherbergen

Herstellung und Vertrieb: NAH.SH GmbH, Raiffeisenstraße 1, 24103 Kiel  
Telefon 0431.660 19 449, www.nah.sh

0 5 10 15 20 km  
© NAH.SH GmbH 2018

Infos zum Sommerferienticket gibt es bei allen  
Verkehrsunternehmen in Schleswig-Holstein und  
unter **[www.nah.sh/sofeti](http://www.nah.sh/sofeti)**

Alles über den Nahverkehr in Schleswig-Holstein  
unter **[www.nah.sh](http://www.nah.sh)**

NAH.SH-Kundendialog  
T 0431.660 19 449

Nahverkehrsverbund Schleswig-Holstein GmbH  
(NAH.SH GmbH)  
Raiffeisenstraße 1  
24103 Kiel