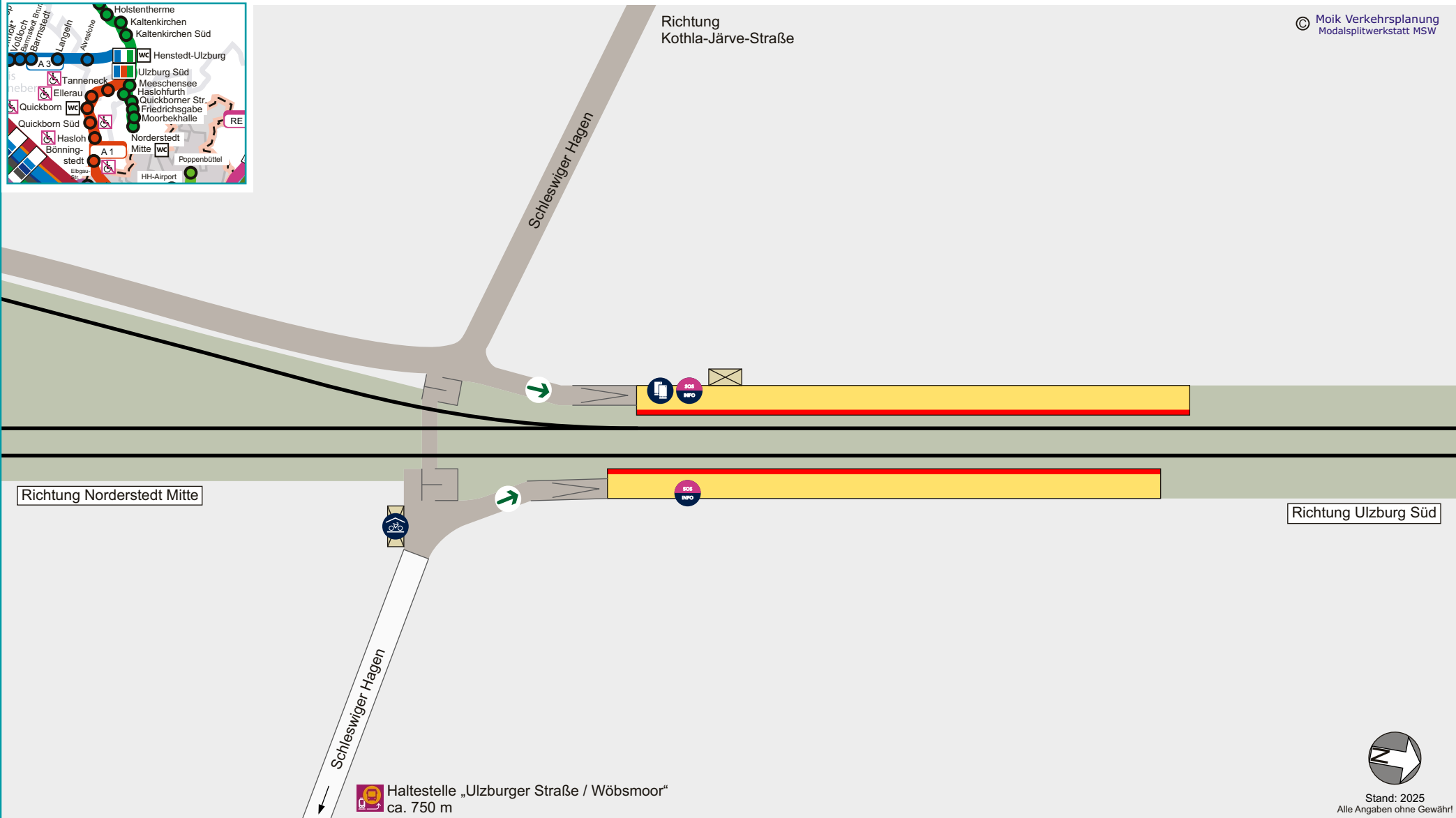



© Moik Verkehrsplanung
Modalsplitwerkstatt MSW





 Haltestelle „Ulzburger Straße / Wöbsmoor“
ca. 750 m


Stand: 2025
Alle Angaben ohne Gewähr!

Barrierefreiheit:

Verkehrende Züge  nicht barrierefrei

Zugang  barrierefrei  nicht barrierefrei

Ausstattung:  

Verkehrsverknüpfung:   



Fragen oder Vorschläge?
Nehmen Sie Kontakt auf!
 kundendialog@nah.sh
 (0431) 660 19 449