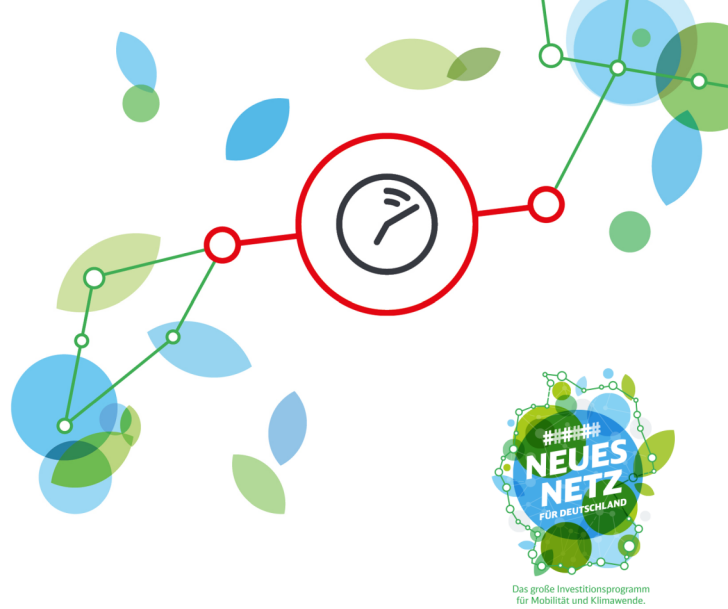




# Baubedingte Fahrplanänderungen

## Regionalverkehr



**RE 4 Lübeck – Bad Kleinen – Bützow – Pasewalk** – **Szczecin  
Ueckermünde**

**von Montag, 27. Juni bis Freitag, 15. Juli, jeweils Montag bis Freitag, 4.30 – 6.30 Uhr**

**frühere Fahrzeiten Neubrandenburg ◀ ▶ Pasewalk/Szczecin Główny**

- RE 5351 (planmäßig 5.13 Uhr ab Neubrandenburg) fährt von Neubrandenburg bis Pasewalk bis zu 4 Min. früher.
- RE 5350 (planmäßig 5.01 Uhr ab Szczecin Główny) fährt von Szczecin Główny bis Neubrandenburg etwa 20 Min. früher.

### Grund

Kabelarbeiten zwischen Neubrandenburg und Oertzendorf

### Kontaktdaten

<https://bauinfos.deutschebahn.com/kontaktdaten/DBRegioMVP>

**Diese Fahrplandaten werden ständig aktualisiert.**

**Bitte informieren Sie sich kurz vor Ihrer Fahrt über zusätzliche Änderungen.**

**Bestellen Sie sich unseren kostenlosen Newsletter und erhalten Sie alle baubedingten Fahrplanänderungen per E-Mail → <https://bauinfos.deutschebahn.com/newsletter>**

Fakten und Hintergründe zu Bauprojekten in Ihrer Region finden Sie auf <https://bauprojekte.deutschebahn.com>